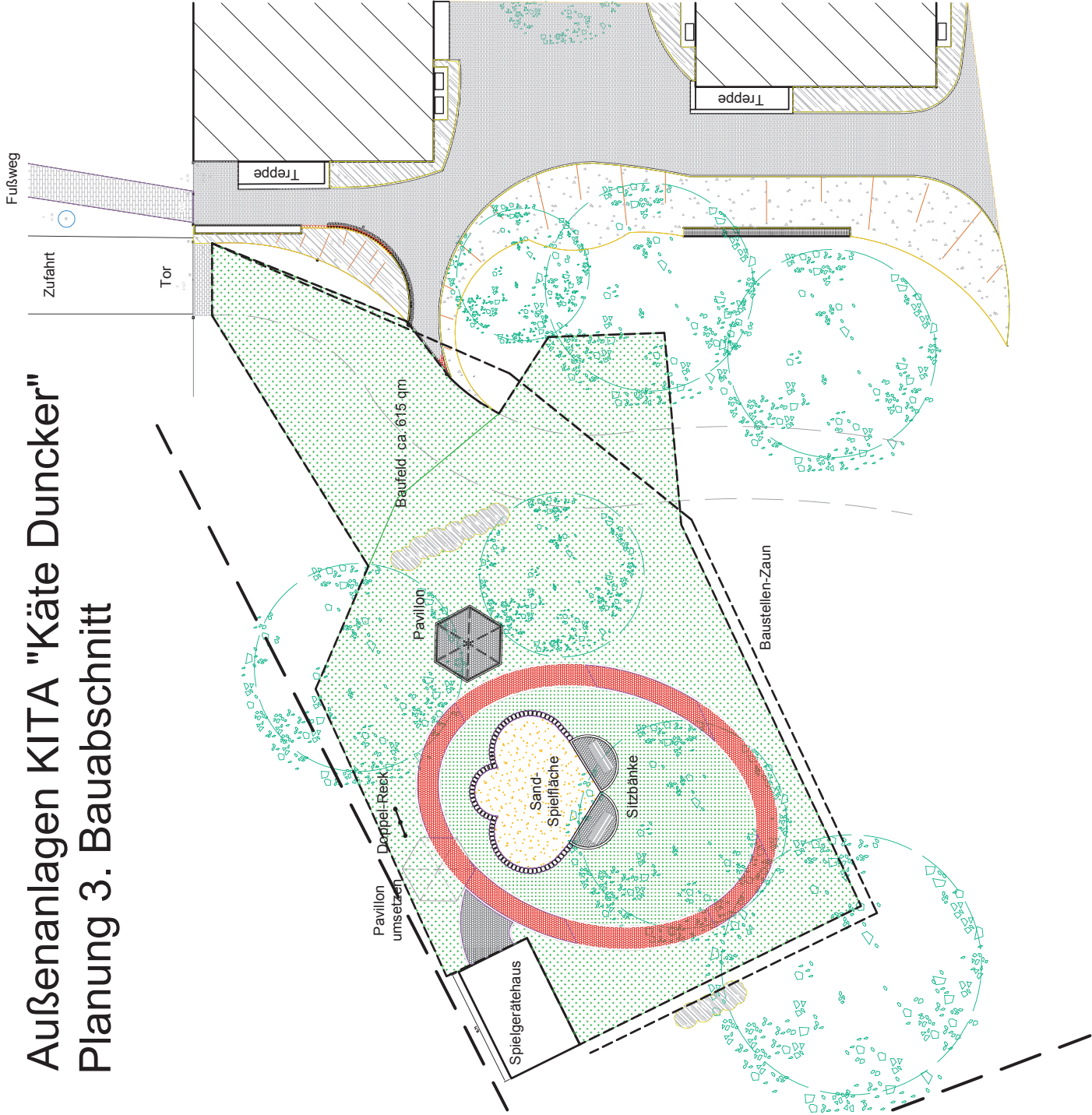


Außenanlagen KITA "Käte Dunccker"

Planung 3. Bauabschnitt



LEGENDE

- Grundstücksgrenze
- - - Grenze Baufeld 3. BA
- - - Bauzaun

Bestand Planung

befestigte Flächen

- Rechteck-Praster "Herbstlaub gelb-rot" 20x10x08
- Rechteck-Praster "gelb-nuanciert" 20x10x08
- Rechteck-Praster grau 20x10x08
- Pflaster: Beton / Beton mit Fallschutzkappe

Möblierung

- Sitzbank
- Abfallbehälter
- Doppel-Türreick (gef. umsetzen)

Entwässerung

- Revisions-schacht
- Hofablauf

Grünflächen

- Bäume Hochstamm
- Anböschung
- Roll-Rasen
- Rasen / Rosen-Ansaat
- Pflanzflächen
- Hecken

Gestaltungsplan

auftraggeber
Stadt Burg – Bauamt
 In der Allen Kaserne 2
 39288 Burg

planer
Büro für Freiraumplanung
 Zaunkönigstraße 9 – 39110 Magdeburg
 tel. 0391/73 30 300 fax: 0391/73 30 306

projekt
Neugestaltung Außenanlagen Kita "Käte Dunccker" – 3. BA

Entwurf

leitungsphase	verantwortung	maßstab	datum	zeichnung-nr.	blatt
1 : 250 (im Original)	verfasser	projekt-nr.	baubest.-titel	zeichnung-nr.	blatt
pa	BFP	302-004	1 1 1	5-001	A
gezeichnet					
2011-05-17					
geprüft					
verantwortl.					
A.3 (im Original)					