

ÖFFENTLICHE VERANSTALTUNG

IM RAHMEN DES RADVERKEHRSKONZEPTES FÜR DIE STADT BURG



01 AKTUELLER STAND

02 ERGEBNISSE ONLINE-BETEILIGUNG

03 ERGEBNISSE BESTANDSANALYSE (BEFAHRUNG)

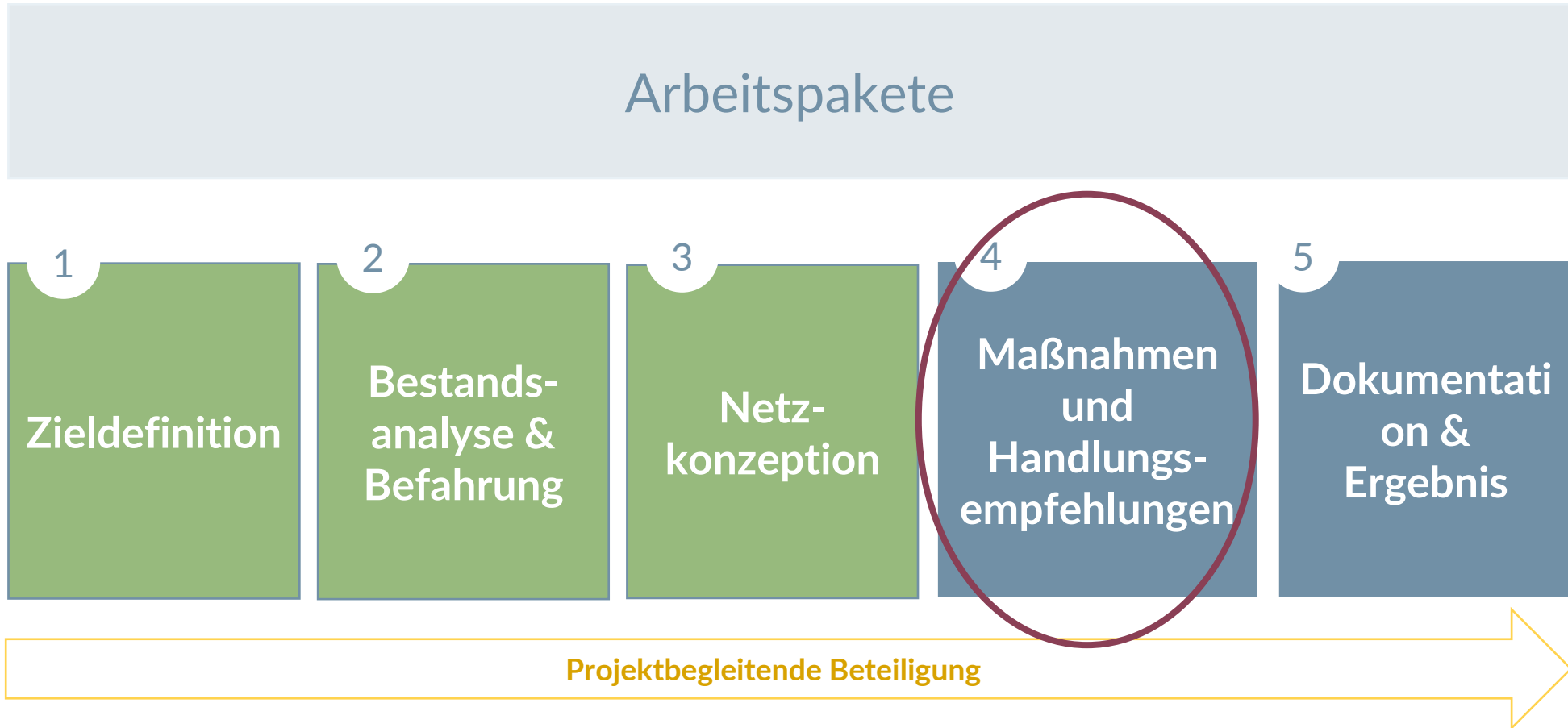
04 VORSTELLUNG ZIELNETZ RADVERKEHR BURG

05 IHRE IDEEN SIND GEFRAGT!

06 AUSBLICK

01 AKTUELLER STAND

ÜBERSICHT



01 AKTUELLER STAND

ZIELDEFINITION

Ziele / Erwartungen

- **Anbindung aller Ziele** im Stadtgebiet inkl. eine **geeignete Führungsform** für diese Wege
- Die **Ortschaften** mit der Kernstadt und untereinander anbinden
- Radwegführung **abseits von Hauptverkehrsstraßen**
- Anbindung an **bestehenden touristischen Radrouten**
- **Durchgängige Führung** des Radverkehrs in der Kernstadt
- Schnittstellen zu den **Knotenpunkten des ÖPNV** herstellen
- **Finanzierbare Maßnahmen** entwickeln / Finanzquellen (Fördermittel) erschließen
- **Mehrstufiges Konzept** mit einer Priorisierung: Kernstadt - Ortschaften -
Nachbarkommunen und Landkreis
- Aufnahme der **Ist-Situation**
- **Vermarktung**
- Enge **Zusammenarbeit** zwischen den Landkreis und die Stadt Burg
- Prüfung von **verkehrsrechtlichen Fragestellungen** (z.B. Öffnung von Einbahnstraßen)
- Den **Bestand pflegen**

01 AKTUELLER STAND

02 ERGEBNISSE ONLINE-BETEILIGUNG

03 ERGEBNISSE BESTANDSANALYSE (BEFAHRUNG)

04 VORSTELLUNG ZIELNETZ RADVERKEHR BURG

05 IHRE IDEEN SIND GEFRAGT!

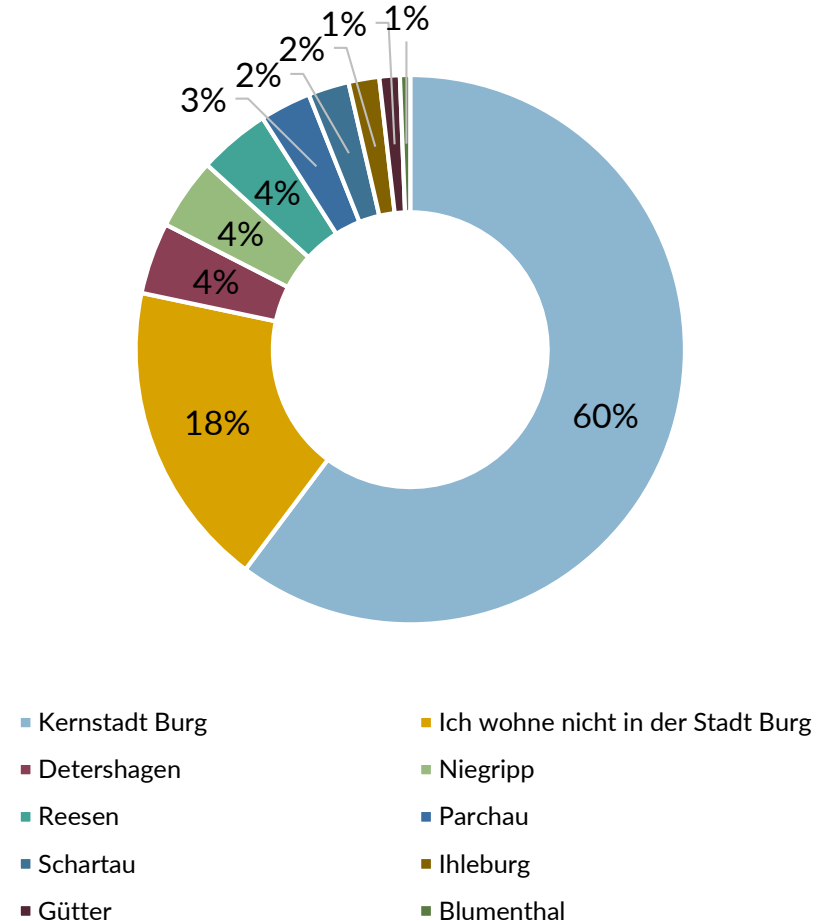
06 AUSBLICK

02 ERGEBNISSE ONLINE-BETEILIGUNG

ALLGEMEINE INFORMATIONEN

- ▶ **166** aktive Teilnehmer
- ▶ **84%** der Befragten verfügt über **mindestens 1 Fahrrad** im Haushalt
- ▶ **23%** der Befragten verfügt über **mindestens 1 E-Bike oder Pedelec** im Haushalt

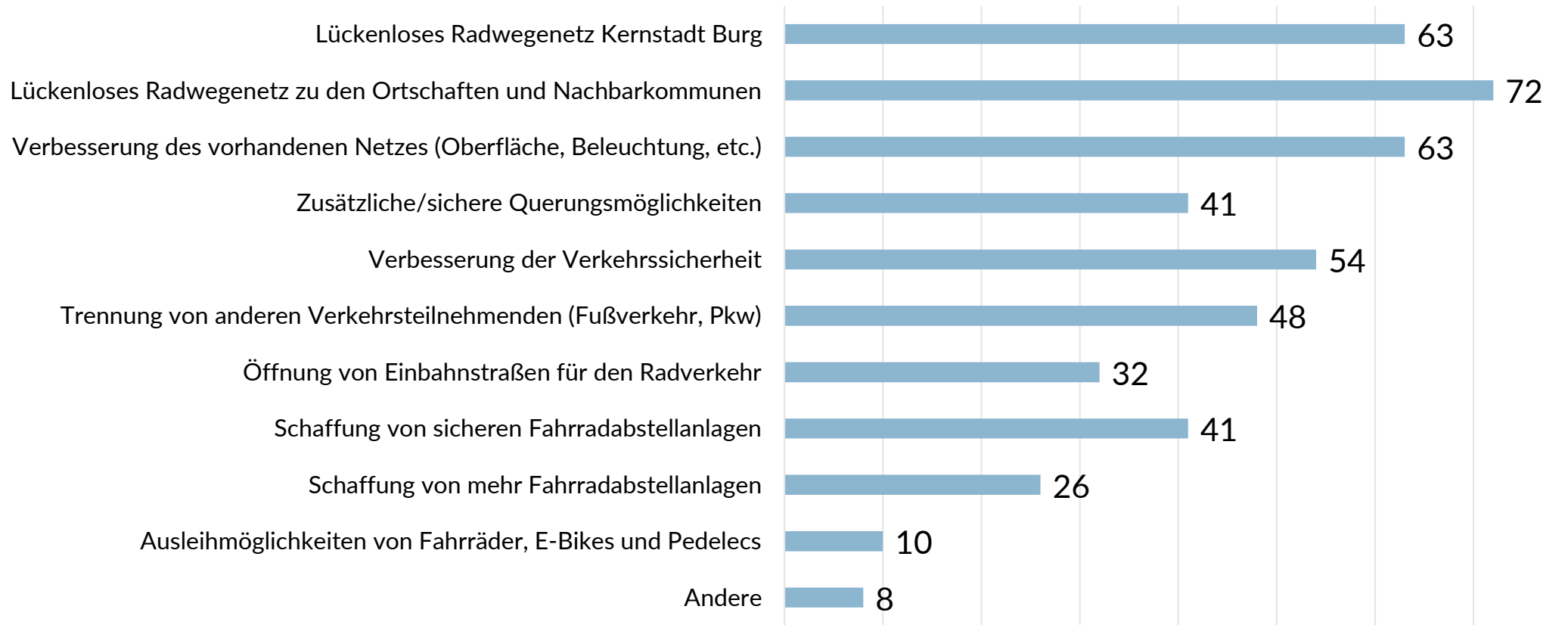
Wohnorte der Befragten (n = 166)



02 ERGEBNISSE ONLINE-BETEILIGUNG

NUTZUNGSHÄUFIGKEIT: MAßNAHMEN

Welche Maßnahmen könnten dazu beitragen, dass Sie das Fahrrad vermehrt nutzen?



02 ERGEBNISSE ONLINE-BETEILIGUNG

GEFAHRENSTELLEN UND PROBLEMBEREICHE

Kategorie (bis 4 Nennungen)	Anzahl Kommentare
Fehlender Radweg	40
Konflikte mit dem MIV	27
Schlechte Oberflächenqualität	15
zu hohe Geschwindigkeiten (Pkw)	8
Fehlende Querungshilfe	8
Geringe Breite der Fahrbahn	7
Schlechter Zustand des Radwegs	7

Mehrfachnennungen möglich

Deichstraße ist nur als Geisterfahrer zu befahren wenn man in die Innenstadt fährt

Kein Radweg an der Bundesstraße vorhanden. (...)

geringe Beachtung des Radverkehrs durch Pkw

02 ERGEBNISSE ONLINE-BETEILIGUNG

POSITIVBEISPIELE

Kategorie	Summe
Positiver Radweg	35
Positive Abstellanlage	3
Gute Oberflächenqualität	3
Positive Fahrradstraße	3
Trennung vom Autoverkehr positiv	2

Mehrfachnennungen möglich

Deichradwege sind angenehm zu fahren

Separater Radweg nach Parchau ist ein Traum!

Fahrradstraße
Grünstraße!

02 ERGEBNISSE ONLINE-BETEILIGUNG

(VERBESSERUNGS-)IDEEN FÜR DIE RADVERKEHR SINFRAS TRUKTUR ALS PUNKTE

Kategorie	Anzahl
Standortidee Abstellmöglichkeit	8
Idee: Videoüberwachung verstärken	1
Idee: Radfahrstreifen einrichten	3
Idee: Verknüpfung Rad + ÖPNV	1
Idee: Einbahnstraße für Radfahrer entgegen der Fahrtrichtung öffnen.	1
Idee: Abstimmung Zuverkehr und Stoßzeiten	1
Idee: Orientieren an Pilotkommunen	1

An Schulen sollten mehr sichere Möglichkeiten geschaffen werden, sein Fahrrad abstellen zu können

Einbahnstraße für Radfahrer entgegen der Fahrtrichtung öffnen.

Stellplätze für Fahrräder sicherer machen, es werden zu viele Fahrräder geklaut

02 ERGEBNISSE ONLINE-BETEILIGUNG

(VERBESSERUNGS-)IDEEN FÜR DIE RADVERKEHR SINFRAS TRUKTUR ALS LINIE

Kategorie	Anzahl
Radweg einrichten	28
Instandsetzung Radwege	4
Anbindung der Ortsteile schaffen	3
Arbeitsweg	3
Schutzstreifen einrichten	2
Verknüpfung ÖPNV	2

Radweg nach G üsen
da hier die Bahn
genutzt werden kann
in Richtung Berlin und
Magdeburg

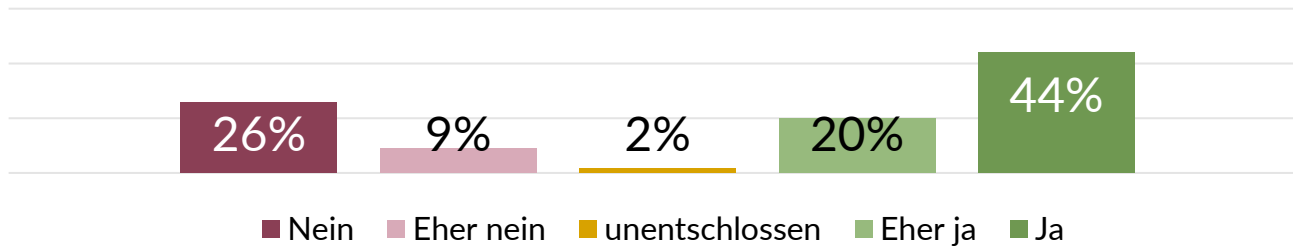
Arbeitsweg von
Detershagen nach
Burg. Überholen der
Räder durch
Fahrzeuge sehr
gefährlich

offiziell den
Radweg für beide
Rtg. auf
Marktkaufseite frei
geben. (...)

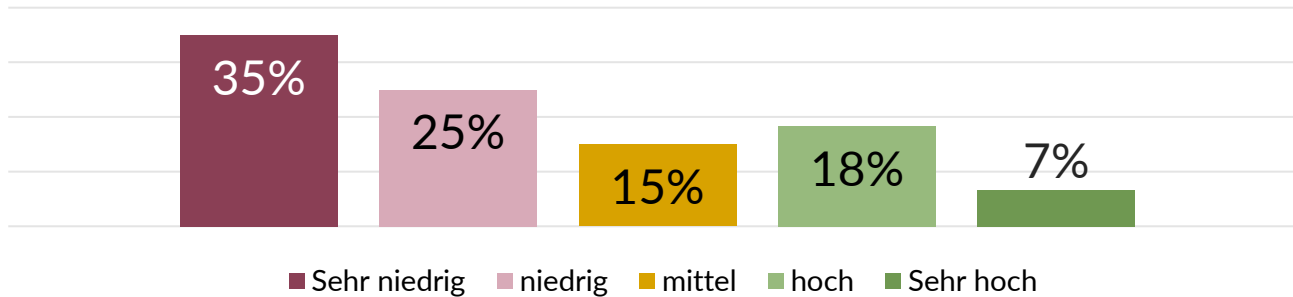
02 ERGEBNISSE ONLINE-BETEILIGUNG

ALLGEMEINE BEWERTUNG

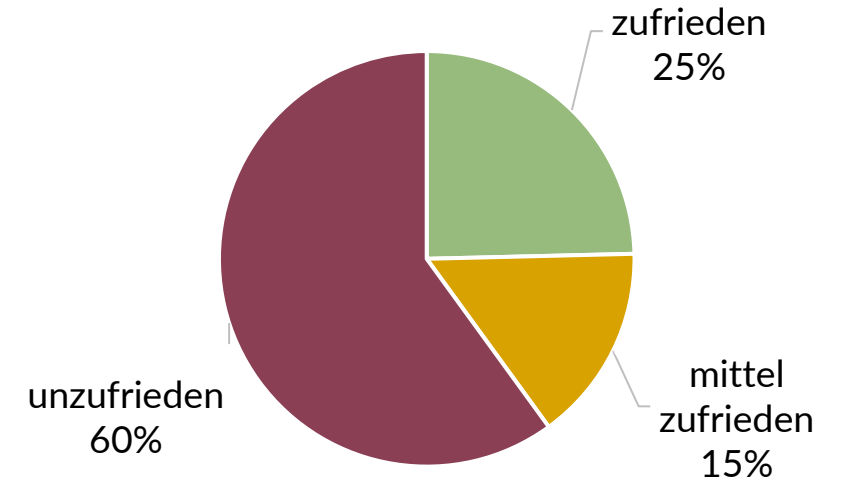
Würden Sie die beidseitige Öffnung von Einbahnstraßen (z.B. Brüderstraße) für Radfahrer befürworten? (n=66)



Bewertung der Notwendigkeit von öffentlicher Ladeinfrastruktur für E-Bikes und Pedelecs (n=60)



Zufriedenheit mit der Radverkehrsinfrastruktur bzw. dem Radverkehrsangebot in der Stadt Burg (n=65)



Davon nur 6% sehr zufrieden

01 AKTUELLER STAND

02 ERGEBNISSE ONLINE-BETEILIGUNG

03 ERGEBNISSE BESTANDSANALYSE (BEFAHRUNG)

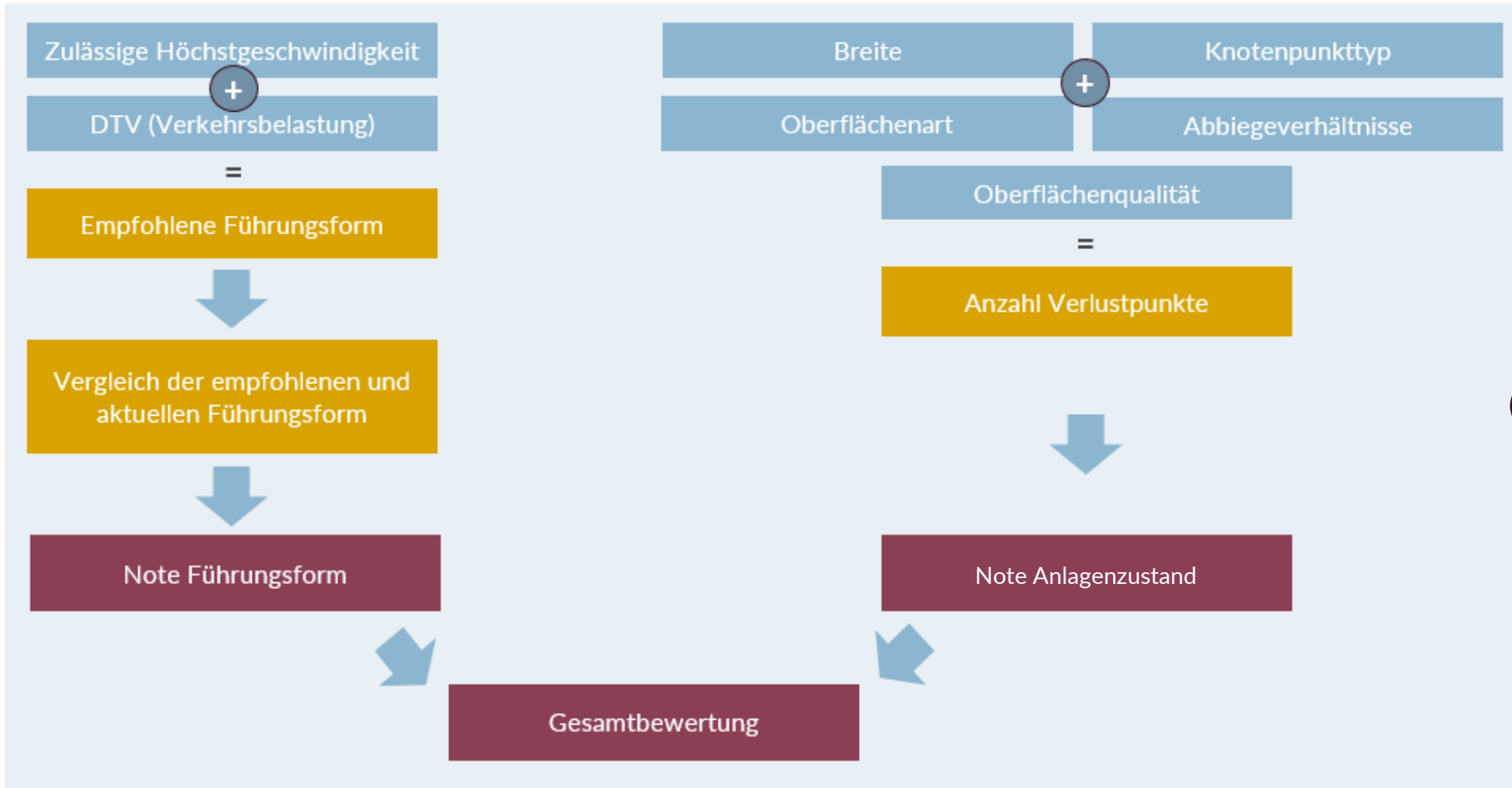
04 VORSTELLUNG ZIELNETZ RADVERKEHR BURG

05 IHRE IDEEN SIND GEFRAGT!

06 AUSBLICK

03 ERGEBNISSE BESTANDSANALYSE (BEFAHRUNG)

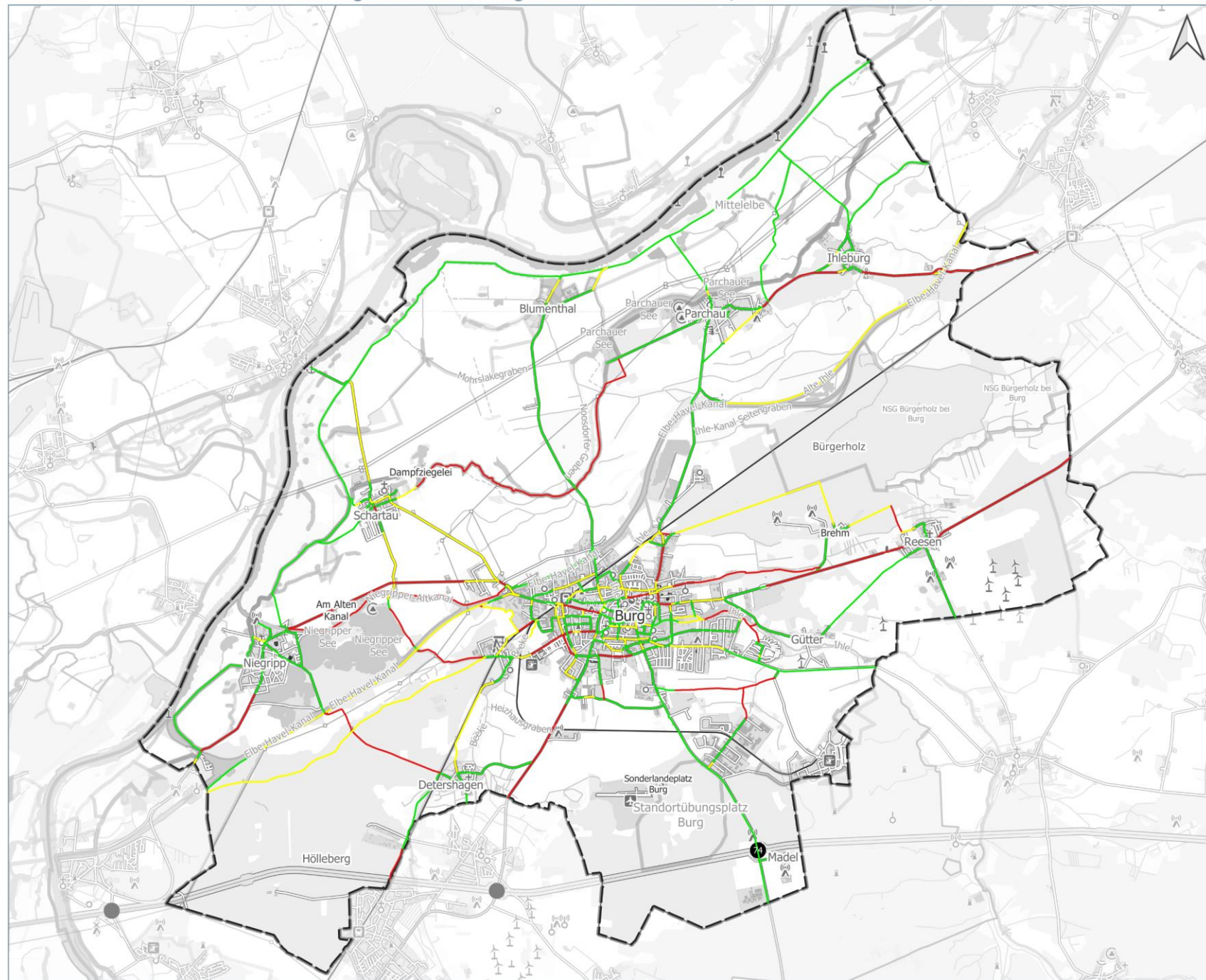
METHODIK



Qualitative Bewertung durch energielenker

= Handlungsbedarf für eine gute Radverkehrsinfrastruktur in Burg

Handlungsbedarf Befahrungsnetz: Gesamtsituation (Stand November 2024)



LEGENDE

- Handlungsbedarf
- kein Handlungsbedarf
- Handlungsbedarf
- hoher Handlungsbedarf
- Administrative Grenze
- Stadtgrenze Burg

Radverkehrskonzept für die Stadt Burg

Handlungsbedarf Befahrungsnetz:
Gesamtsituation
(Stand November 2024)

0 1 2 3 km

 **energielenker**

Datum: 20.01.2025
Kürzel: O.H.
Datenquellen: Open Street Map
Mitwirkende

03 ERGEBNISSE BESTANDSANALYSE (BEFAHRUNG)

BEISPIELHAFTE STRECKEN MIT HANDLUNGSBEDARF

▶ August-Bebel-Straße

- ▶ Hoher Parkdruck auf der Straße / am Straßenrand
- ▶ Kein Radweg vorhanden, mittlere Verkehrsbelastung

▶ L52 – Niegripper Chaussee

- ▶ Mittlere bis hohe Verkehrsbelastung
- ▶ Fehlender Radweg

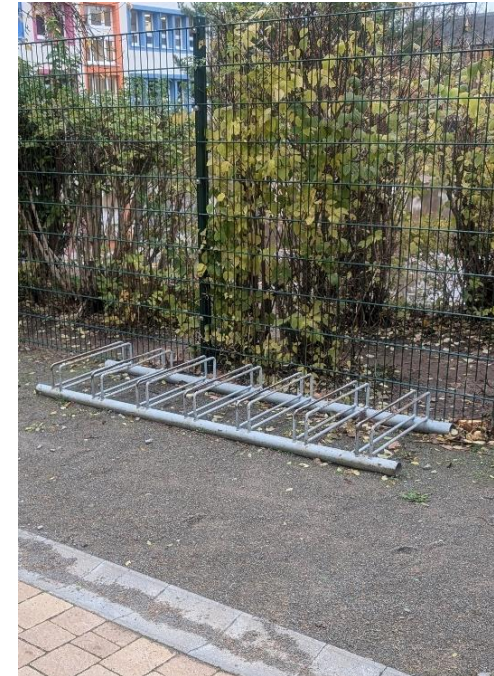
▶ Freizeitroute zwischen Parchau (Blumenthaler Ende) und Schartau

- ▶ Schlechte Oberflächenqualität
- ▶ Nicht ganzjährig befahrbar

03 ERGEBNISSE BESTANDSANALYSE (BEFAHRUNG)

FAHRRADABSTELLANLAGEN (ZWISCHENERGEBNIS)

- ▶ Verortung: hauptsächlich an (halb-)öffentlichen Einrichtungen / Innenstadt / Bahnhof
- ▶ Anzahl und Qualität:
 - ▶ ca. 150 Anlehnbügel (43%)
 - ▶ ca. 200 (mobile) Vorderradhalter (57%)
 - ▶ (noch) keine vollumfängliche Erfassung



01 AKTUELLER STAND

02 ERGEBNISSE ONLINE-BETEILIGUNG

03 ERGEBNISSE BESTANDSANALYSE (BEFAHRUNG)

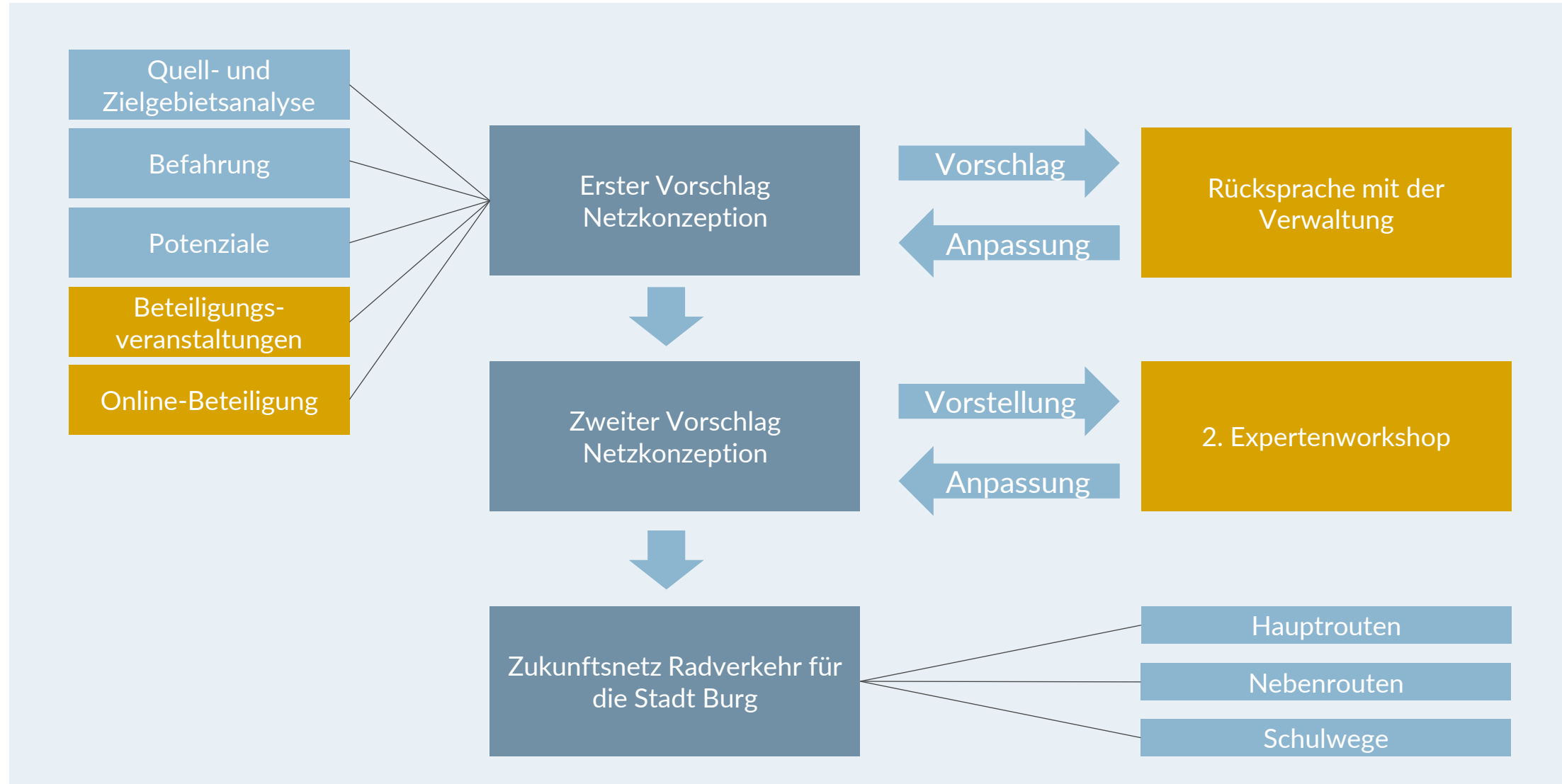
04 VORSTELLUNG ZIELNETZ RADVERKEHR BURG

05 IHRE IDEEN SIND GEFRAGT!

06 AUSBLICK

04 VORSTELLUNG ZIELNETZ RADVERKEHR BURG

HERANGEHENSWEISE



04 VORSTELLUNG ZIELNETZ RADVERKEHR BURG

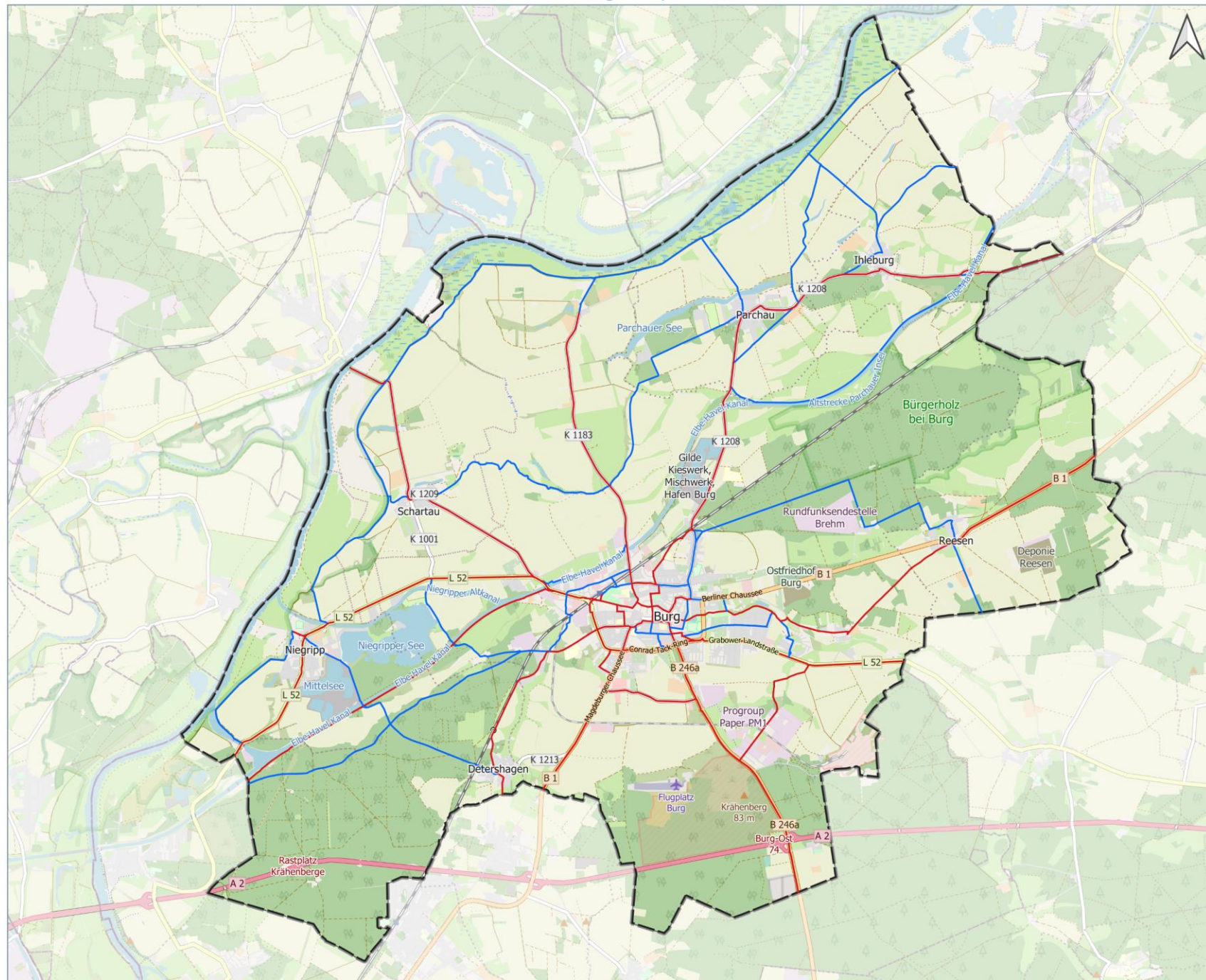
HERANGEHENSWEISE

Hauptziel: die Verbindungen zwischen Zentralen Orten um innergemeindliche, für den Alltagsverkehr wichtige Belange, erweitern

Die Wichtigsten Regeln für die Netzkonzeption:

1. Anbindung von **Quellen und Zielen** (möglichst kurz und schnell)
2. **Vermeidung von Umwegen**, unnötige Wartezeiten
3. **Bündelung** von nahen beieinander liegenden **Verbindungen** = Aufwand reduzieren
4. **Keine** abrupten **Unterbrechungen** / unklare Übergänge
5. Unterscheidung zwischen **Haupttrouten** (Alltagsverkehr) und **Nebenrouten** (Alternative / Freizeit)
6. Ggf. Berücksichtigung von einzelnen **Nutzergruppen**: z.B. Kinder und Jugendliche

Zielnetz für die Stadt Burg: Haupt- und Nebennetz



LEGENDE

- Zielnetz
- Hauptroute
- Nebenroute
- administrative Grenzen
- Stadtgrenze Burg

Radverkehrskonzept
für die Stadt Burg

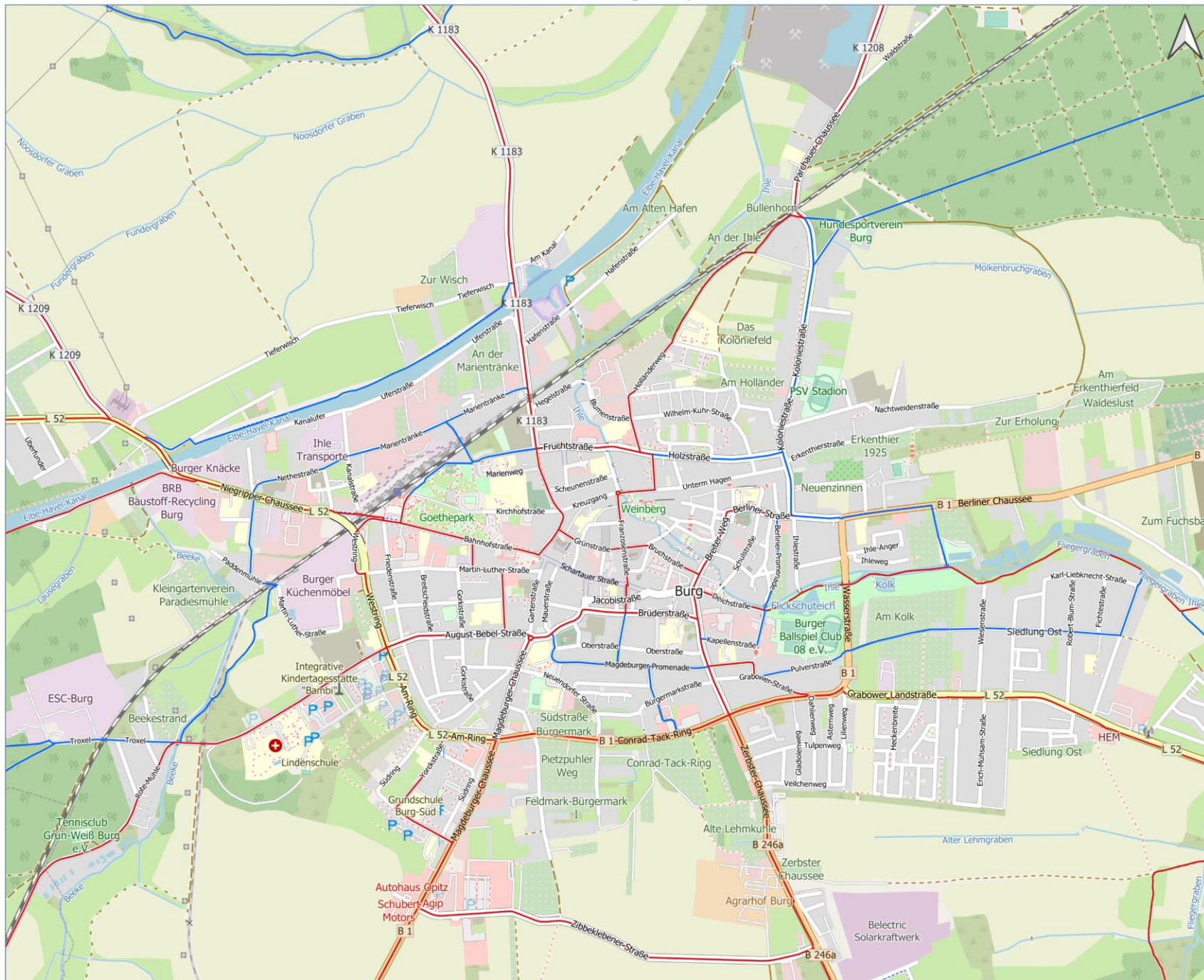
Zielnetz für die Stadt Burg: Haupt-
und Nebennetz

0 1 2 3 km



Datum: 14.03.2025
Kürzel: O.H.
Datenquellen: Open Street Map
Mitwirkende

Zielnetz für die Kernstadt Burg: Haupt- und Nebennetz



LEGENDE

- Haupttroute
- Nebenroute

Radverkehrskonzept für die Stadt Burg
Zielnetz für die Kernstadt Burg: Haupt- und Nebennetz

0 200 400 600 m

energielenker

Datum: 31.01.2025
Kürzel: O.H.
Datenquellen: Open Street Map
Mitwirkende

04 VORSTELLUNG ZIELNETZ RADVERKEHR BURG

Änderungswünsche?

01 AKTUELLER STAND

02 ERGEBNISSE ONLINE-BETEILIGUNG

03 ERGEBNISSE BESTANDSANALYSE (BEFAHRUNG)

04 VORSTELLUNG ZIELNETZ RADVERKEHR BURG

05 IHRE IDEEN SIND GEFRAGT!

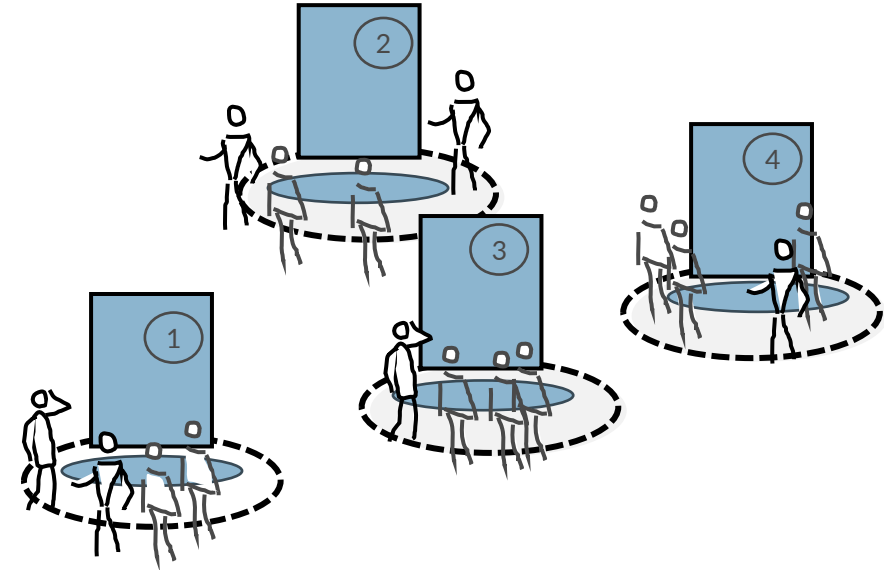
06 AUSBLICK

05 IHRE IDEEN SIND GEFRAGT

1

Galerie Rundgang

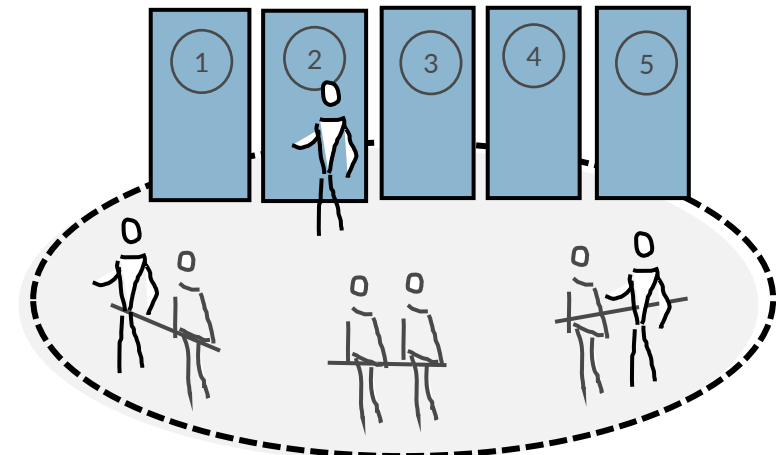
- ▶ 4 Stationen mit unterschiedlichen Strecken/Straßen
- ▶ Entwicklung von konkreten Lösungen
- ▶ Diskussion
- ▶ Ca. 50 Minuten



2

Präsentation

- ▶ Kurzvorstellung der Ergebnisse pro Station



1

Bahnhofstraße / Blumenthaler Straße / Fruchtstraße



2

August-Bebel-Straße



3

Deichstraße



4

Westring / Am Ring / Conrad-Tack-Ring



01 AKTUELLER STAND

02 ERGEBNISSE ONLINE-BETEILIGUNG

03 ERGEBNISSE BESTANDSANALYSE (BEFAHRUNG)

04 VORSTELLUNG ZIELNETZ RADVERKEHR BURG

05 IHRE IDEEN SIND GEFRAGT!

06 AUSBLICK

05 AUSBLICK

WIE GEHT ES WEITER?

- ▶ Berücksichtigung der heutigen Ergebnisse für die Erstellung von Maßnahmen
- ▶ Ausarbeitung und Finalisierung Maßnahmen / Verschriftlichung des Radverkehrskonzeptes
- ▶ **Öffentliche Abschlussveranstaltung Ende Juni mit allen Ergebnissen**
- ▶ Überarbeitung des Konzeptes im Sommer
- ▶ **Politische Entscheidung im Herbst (September/Oktober)**

WIR SIND FÜR SIE DA

IHR ANSPRECHPARTNER



Ihr Ansprechpartner

Projektleiter
Olav Hunting
Tel. 02571 58866-16
hunting@energielenker.de



Ihr Ansprechpartner

Janis Eschert
Stv. Projektleiter
Tel. 02571 58866-134
eschert@energielenker.de

GESTALTEN SIE MIT!

Für Klima und Zukunft

Vielen Dank für Ihre Aufmerksamkeit!