



Herzlich Willkommen in der 1. Energie-WerkStadt in Burg

Herausforderungen der Energiewende meistern



Quelle: E-MAX Profiles Burg GmbH

Antragsformular für den

Passierschein A38

wie festgelegt im Rundschreiben B64

Persönliche Angaben

Was ist Ihrer Ansicht nach die ideale Anzahl von Schafen?
Bitte beachten Sie, dass Ziegen keine Schafe sind.

Beschreiben Sie – in vier Wörtern oder weniger – Ihre Meinung zu Plattentektonik.

Können Sie fliegen?

Ja
 Momentan nicht.

Wie flexibel sind Ihre Zehen?
1 2 3 4 5
Mäßig flexibel Sehr flexibel

Summen Sie die ersten vier Noten ihres Lieblingsliedes:

Mhmm-mmhhh hhm hm-mm-mm
 Wupdup dup dup
 Drrrrmggggggg krtz-krtz-krtz
 Aaaaahh na-na-naaaaa

Bitte kreuzen Sie dieses Feld an:

Nein!

Bitte fügen Sie folgende Anlagen bei:

Blaues Formular von Schalter I
 Rosa Formular von Schalter 12, Stiege B, Korridor J

Mit Anlecken dieses Feldes stimmen Sie der Verarbeitung Ihrer DNA zu.

Bitte abbeißen.

Mondphase

.....
Unterschrift Bürovorsteher für nichtübertragbare Angelegenheiten

Batman?

Bei Fragen wenden Sie sich vertrauensvoll an den Pförtner



1. Energie-WerkStadt in Burg



1. Energie-WerkStadt in Burg - Agenda

Grußwort des Bürgermeisters

Was bewegt die Stadt?

- Christian Heublein, Klimaschutzmanager Stadt Burg

Energieeffizienz im Unternehmen

- René Bertram, Landesenergieagentur Sachsen-Anhalt

Herausforderungen im Transformationsprozess

- Dr. Swen Löppen, Geschäftsführer Stadtwerke Burg GmbH
- Mathias Holzberger, Geschäftsführer Stadtwerke Burg Energienetze GmbH

Auf dem Weg zur klimaneutralen Produktion

- Stefan Jürgen, Standortleiter Progroup Paper PM1 GmbH

Kurze Fragerunde nach jedem Vortrag

Nach den Vorträgen: Pause mit Snacks und Getränken - Diskussionsrunde zur Themensammlung für weitere Veranstaltungen



Kommunale Wärmeplanung

- Wärmeplanungsgesetz (WPG) vom 22.12.2023



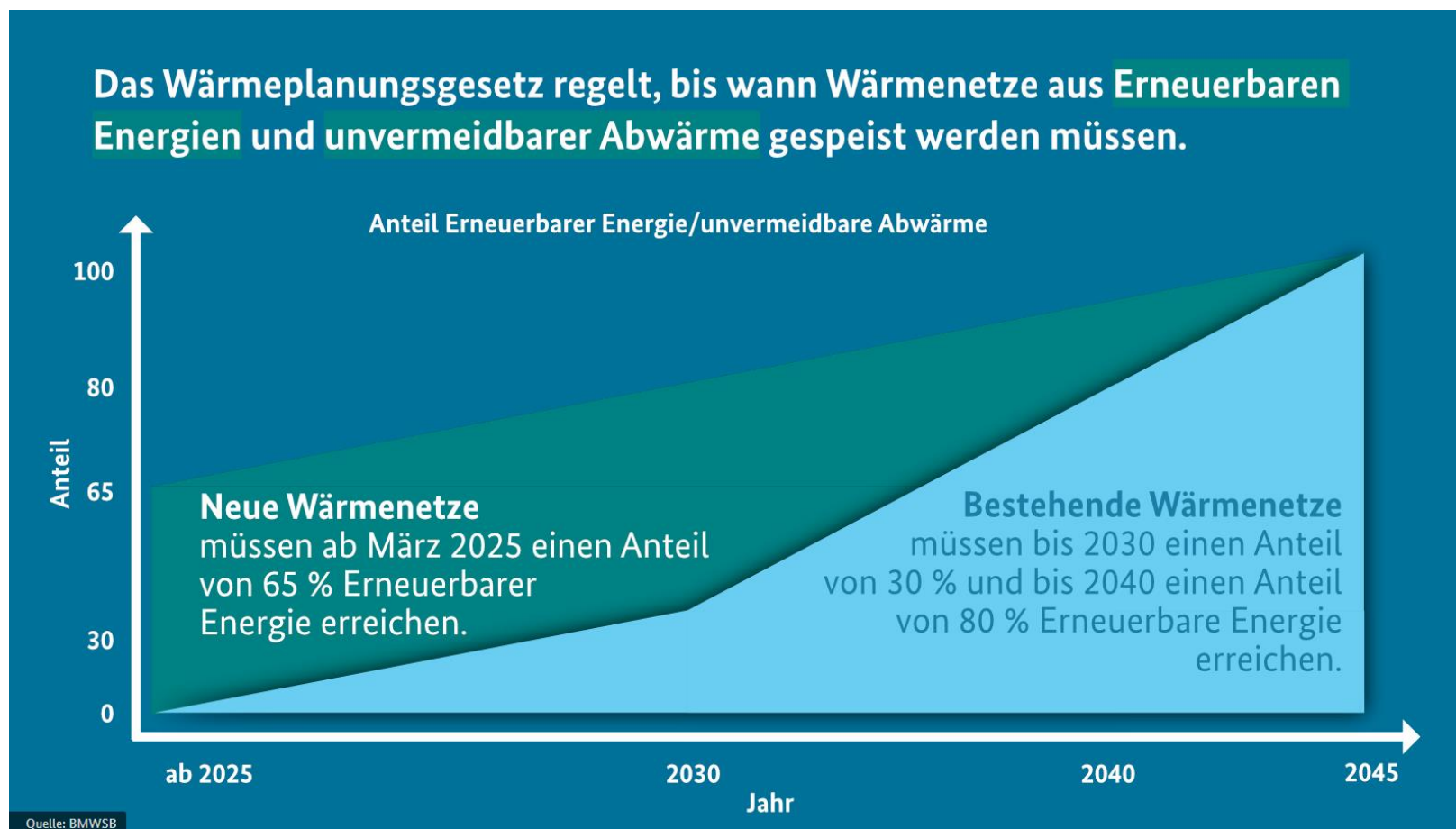
Einwohnerinnen und Einwohner im Gemeindegebiet,
sind Wärmepläne bis zum 30. Juni **2028** zu erstellen.

- Kommunen sind verantwortlich für die Erstellung der Wärmepläne
- Aktuell besteht noch keine Umsetzung im Landesrecht Sachsen-Anhalts



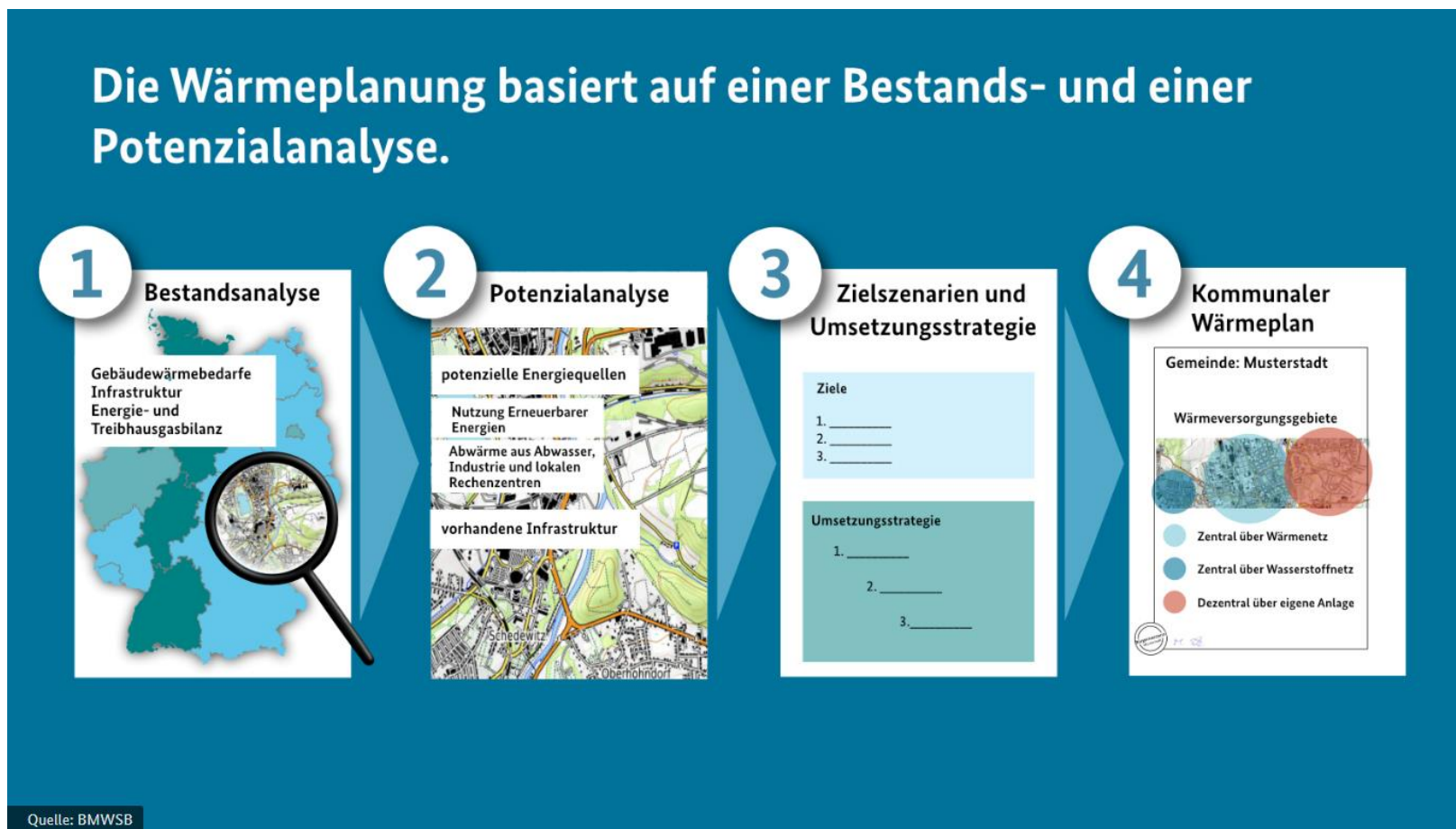
Kommunale Wärmeplanung

- Wärmeplanungsgesetz (WPG) vom 22.12.2023



Kommunale Wärmeplanung

- Wärmeplanungsgesetz (WPG) vom 22.12.2023





Kommunale Wärmeplanung

Inhalte der Wärmeplanung

- Strategisches Planungsinstrument, Ergebnisse nicht rechtlich verbindlich
- Überblick für Bürger und Unternehmen über zur Verfügung stehende Wärmeversorgungsarten
- Digitaler Zwilling der Kommune
- Darstellung verschiedener Versorgungsgebiete mit unterschiedlichen Anforderungen und Empfehlungen
- Datenaufbereitung anonym/zusammengefasst



Kommunale Wärmeplanung

Aktueller Stand der Wärmeplanung in Burg

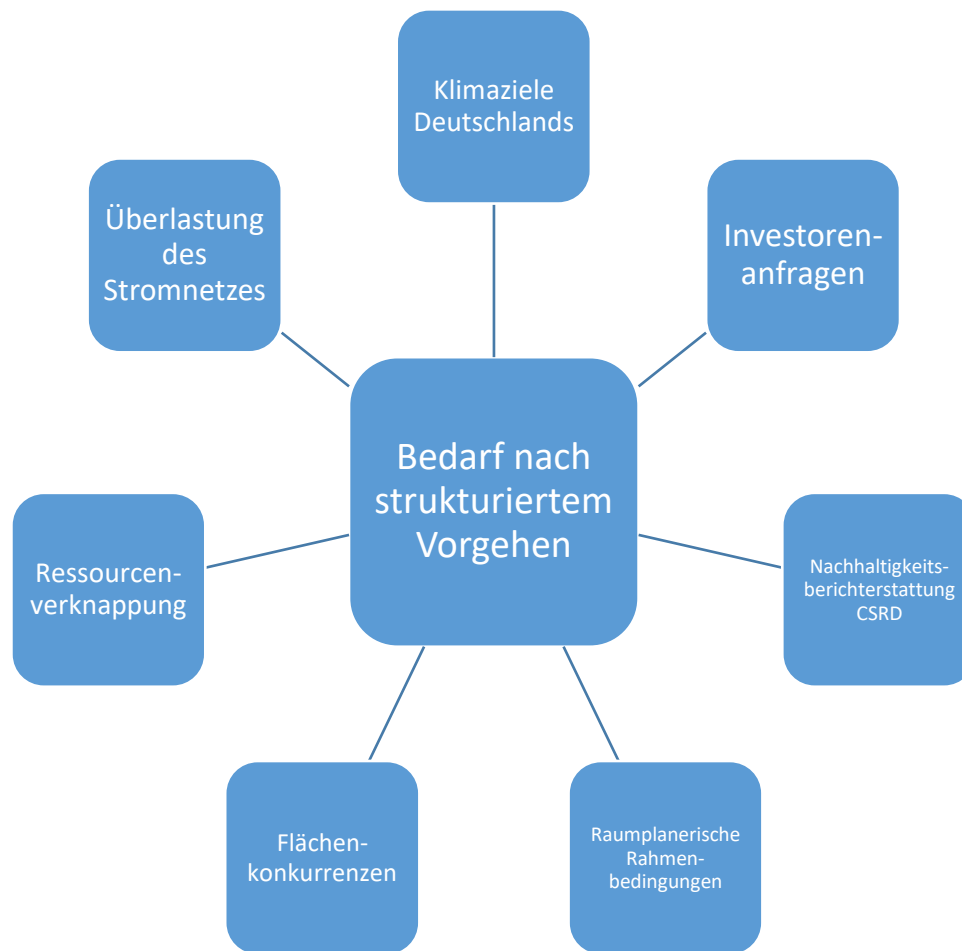
Die kommunale Wärmeplanung soll an ein externes Ingenieurbüro vergeben werden (Kosten im 6-stelligen Bereich)

Bis zum 31.12.2023 wurde die Wärmeplanung durch die Kommunalrichtlinie gefördert

1. Antragstellung ist im Jahr 2023 erfolgt → eine Förderquote von 100 % wird erwartet
2. Der Antrag befindet sich nach wie vor in der Bearbeitung
3. Nach erfolgter Bewilligung startet die Ausschreibung für die Suche nach qualifizierten Ingenieurbüros
4. Auswahl und Vergabe
5. Bearbeitungszeit ca. 12 Monate
6. Beschlussvorlage Stadtrat



Standortkonzept PV-Freiflächenanlagen





Standortkonzept PV-Freiflächenanlagen

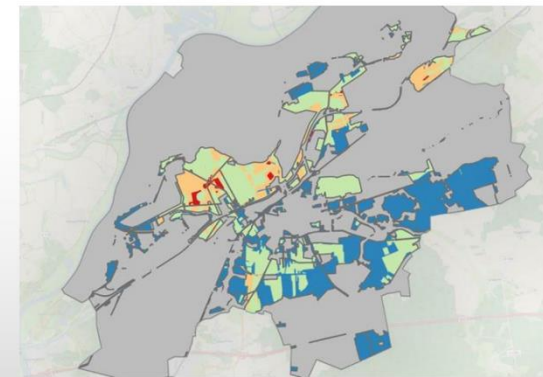
- Steuerungsinstrument zur strukturierten Umsetzung der Energiewende
- Untersuchung des gesamten Gemeindegebiets auf geeignete und nicht geeignete Flächen
- Information der Öffentlichkeit und interessierter Investoren



Stadt Burg
Standortkonzept PV-Freiflächenanlagen
Entwurf



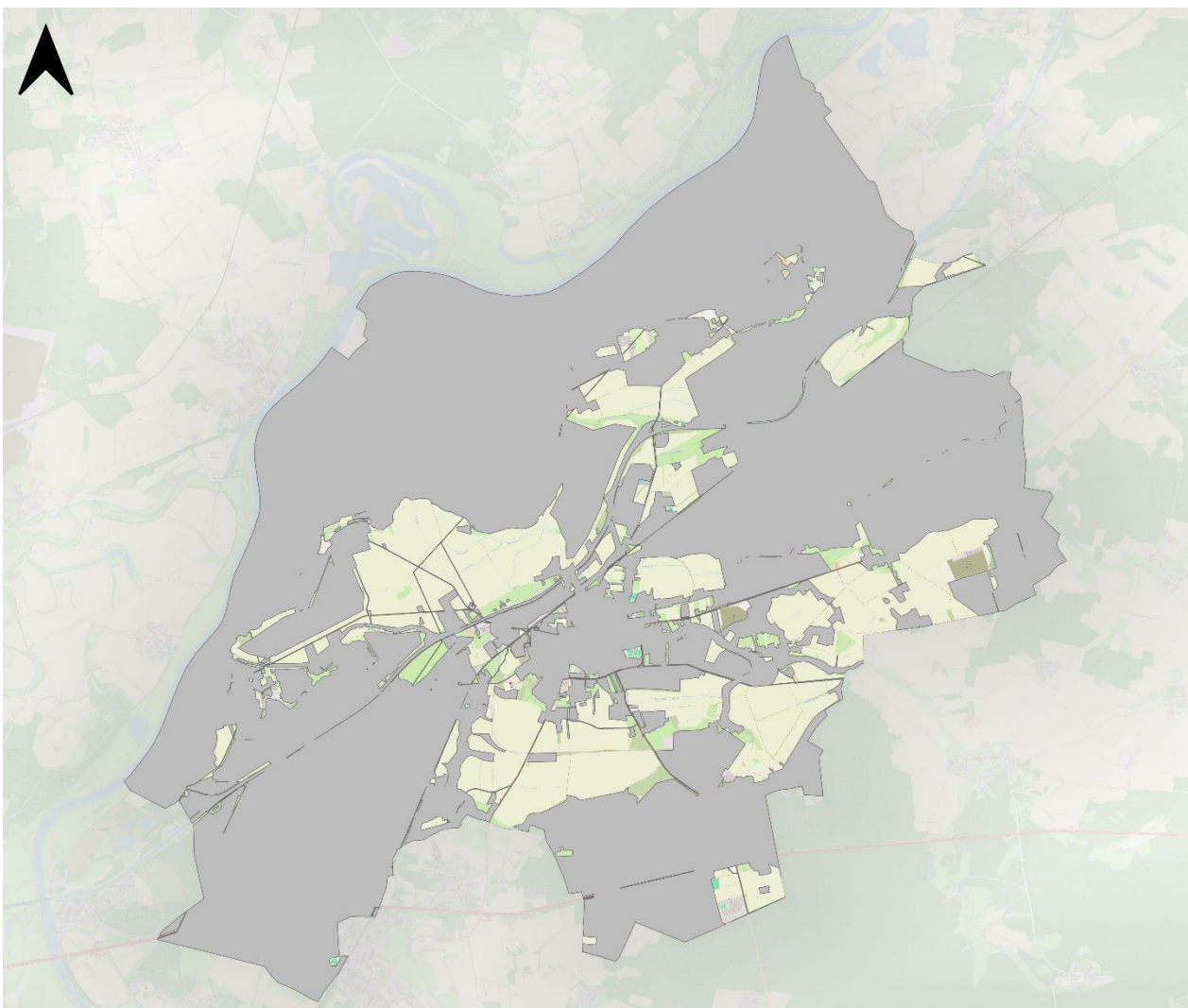
Stadt Burg
In der Alten Kaserne 2
39288 Burg





Standortkonzept PV-Freiflächenanlagen

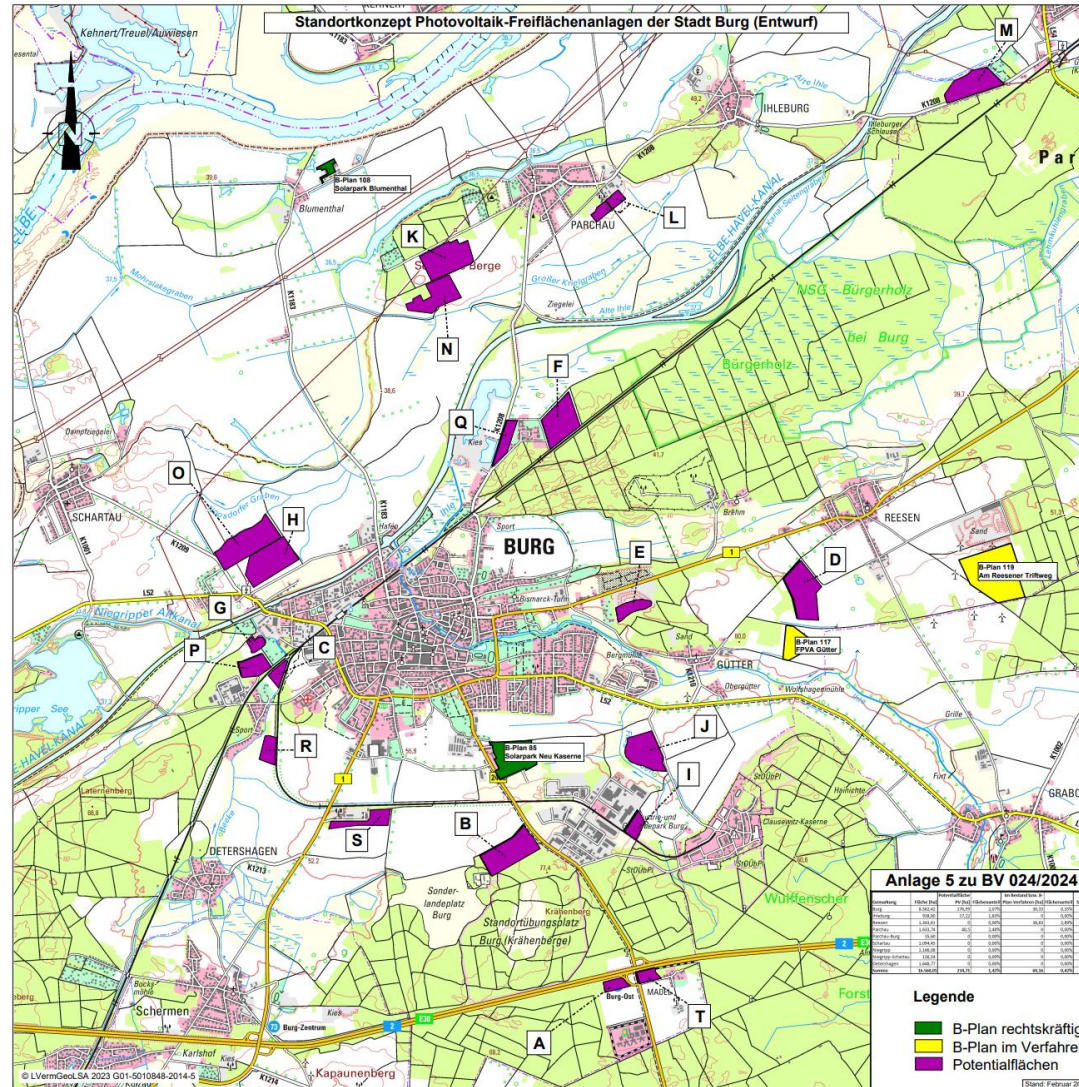
- Ausschlussflächen
(in grau)





Standortkonzept PV-Freiflächenanlagen

- Vorläufige Potentialflächen





Standortkonzept PV-Freiflächenanlagen

- Vorläufige Potentialflächen

Bezeichnung	Gemarkung	Priorität	Ackerzahl	Fläche [ha]	Leistung [MW]	Ertrag [MWh/a]
A	Burg	niedrig	25	3,57	3,20	3.375,60
B	Burg	hoch	k.A.	20,71	18,60	19.574,20
C	Burg	mittel	26	3,62	3,26	3.419,80
D	Burg	hoch	28	21,00	18,90	19.849,10
E	Burg	mittel	k.A.	6,19	5,57	5.851,40
F	Burg	mittel	21	18,53	16,67	17.507,10
G	Burg	mittel	25	2,97	2,67	2.807,30
H	Burg	mittel	43	21,90	19,71	20.699,80
I	Burg	hoch	26	4,45	4,00	4.205,10
J	Burg	niedrig	28	17,03	15,30	16.092,20
K	Parchau	mittel	32	21,22	19,10	20.053,50
L	Parchau	niedrig	28	3,17	2,70	2.822,10
M	Ihleburg	niedrig	36	17,22	15,50	16.273,87
N	Parchau	niedrig	37	16,11	14,50	15.223,20
O	Burg	niedrig	43	24,71	22,24	23.348,43
P	Burg	hoch	28	8,13	7,31	7.684,10
Q	Burg	hoch	18	6,65	5,99	6.288,87
R	Burg	mittel	33	5,75	5,18	5.438,12
S	Burg	niedrig	38	8,13	7,32	7.684,56
T	Burg	hoch	29	3,65	3,29	3.451,07
Summe				234,71	211,08	221.643,49



Standortkonzept PV-Freiflächenanlagen

Ablauf und weiteres Vorgehen:

- Konzeptentwurf zur Kenntnisnahme in Ortschaftsräten und Ausschüssen (März – April)
- Vorstellung in der Öffentlichkeit und im Stadtrat, Einbeziehung der Träger öffentlicher Belange (Feb – Mai)
- Finalisierung des Konzepts unter Berücksichtigung der Hinweise und Stellungnahmen zum Entwurf
- Nach Stadtratsbeschluss zum finalen Konzept (bei positivem Beschluss am 12.06.) erfolgt die Veröffentlichung



Diskussionsrunde

Offene Diskussion und weitere Fragen für die Vortragenden

- Auf den Pinnwänden finden Sie **Themenvorschläge für Folgeveranstaltungen**
- Nutzen Sie die kleinen **grünen Kärtchen**, um besonderes Interesse für ein Thema zu signalisieren
- Nutzen Sie die roten **Moderationskarten** für zusätzliche Vorschläge



ca. 45 Minuten Zeit, anschließend kurze Zusammenfassung

Auswertung erfolgt per E-Mail

